



CAREMAG – SITE DE LACQ (64)

Projet de construction d'une usine de recyclage de terres rares sur la plateforme industrielle de Lacq (64)

DOSSIER GRAPHIQUE



VERSION PUBLIQUE DU DOSSIER

Historique des révisions				
VERSION	DATE	COMMENTAIRES	RÉDIGÉ PAR :	VÉRIFIÉ PAR :
A	25/11/2022	Création de document	Chloé MACQUIGNEAU	Chrystelle GRUET
B	01/03/2023	Création de document	Florian PENOT	Chrystelle GRUET

Client : CAREMAG
Projet : Projet de construction d'une usine de recyclage de terres rares sur la plateforme industrielle de Lacq (64)
Objet : Dossier graphique

Référence du document : N2101902-200-DE004-B
En date du : 01/03/2023

Table des matières

N2101902-200-DE004-B	1
1 OBJET DU DOCUMENT	5
2 LIEU D'IMPLANTATION DU PROJET	6
3 PLAN DE SITUATION DU PROJET 1/25000 (FORMAT A3)	8
4 PLAN D'ENSEMBLE 1/750E – FORMAT A0	9
5 VUES 3D DU PROJET	10
6 ANNEXES	13
6.1 Annexe n°1 : Lettre de demande de dérogation plan 1/200	13
6.2 Annexe n°2 : Plan 1/750	14

Liste des figures

Figure 1. Situation géographique générale du site [Source : Géoportail]	6
Figure 2. Lieu d'implantation du projet [Source : Géoportail]	7
Figure 3. 1 ^{ère} Vue 3D du projet	11
Figure 4. 2 ^{ème} Vue 3D du projet.....	12

1 OBJET DU DOCUMENT

Le présent document constitue le dossier graphique du dossier de demande d'autorisation environnementale qui comprend :

- Lieu d'implantation du projet ;
- Plan de situation du projet, à l'échelle 1/25 000 ;
- Plan d'ensemble indiquant les dispositions projetées de l'installation ainsi que l'affectation des constructions et terrains avoisinants et le tracé de tous les réseaux enterrés existants ;
- Une lettre de demande de dérogation du plan 1/200 en annexe 1.

2 LIEU D'IMPLANTATION DU PROJET

Le projet sera implanté dans le département des Pyrénées Atlantiques (64) au sud-ouest de la plateforme INDUSTRIALACQ gérée par SOBEGI, sur un terrain industriel réhabilité.

La figure ci-après localise le projet (pointage rouge) sur son territoire.

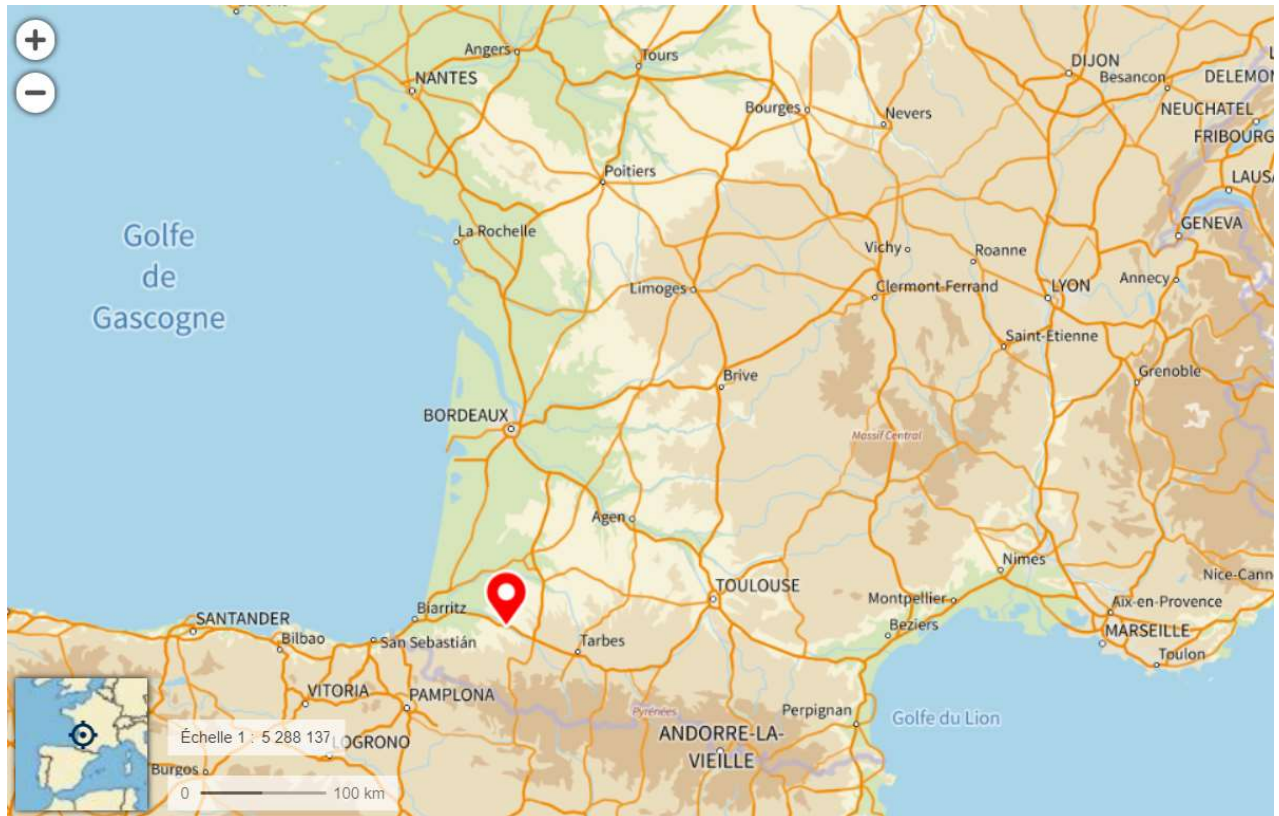


Figure 1. Situation géographique générale du site [Source : Géoportail]

Le site est plus particulièrement localisé au sud-ouest de la plateforme sur le lot CE Nord localisé sur la figure suivante.

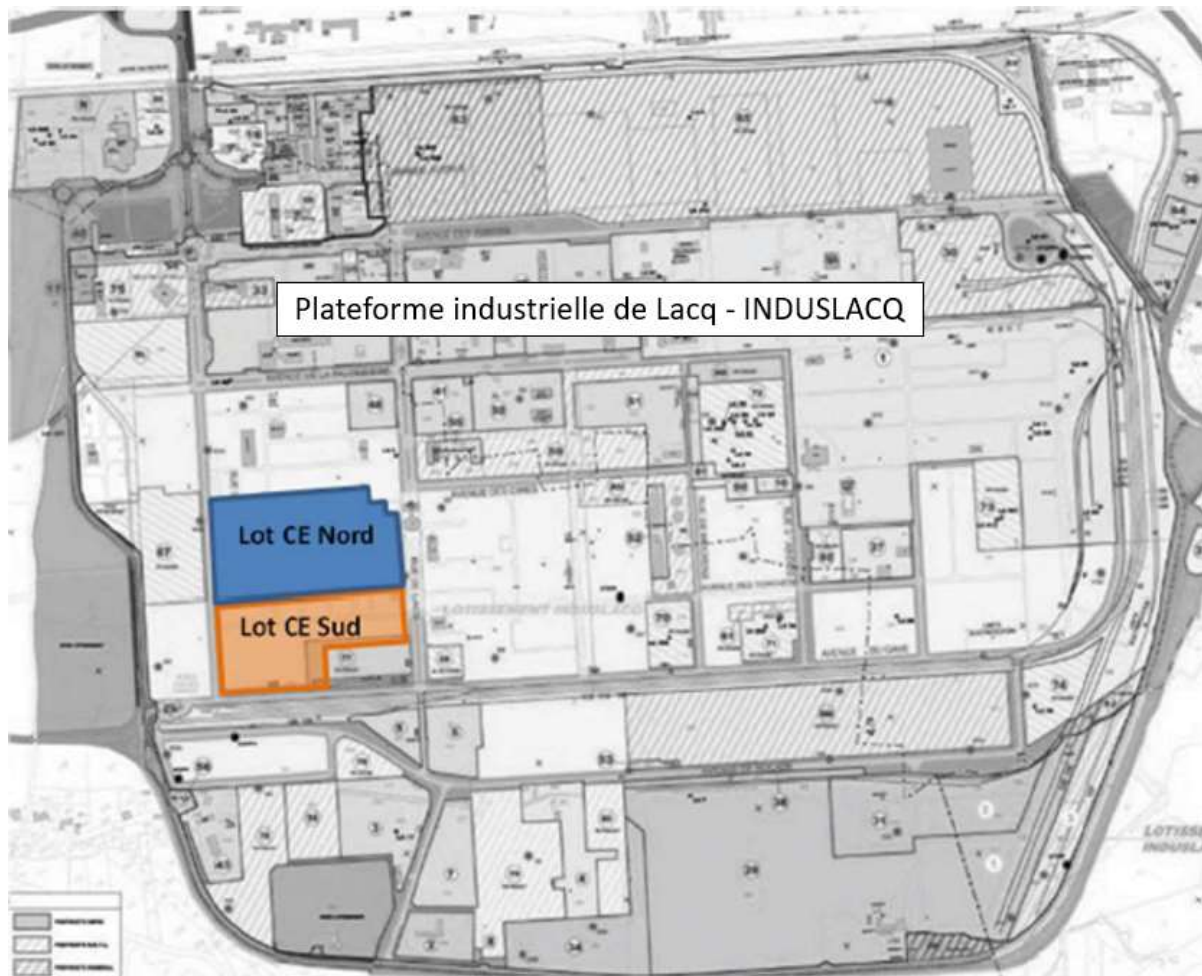
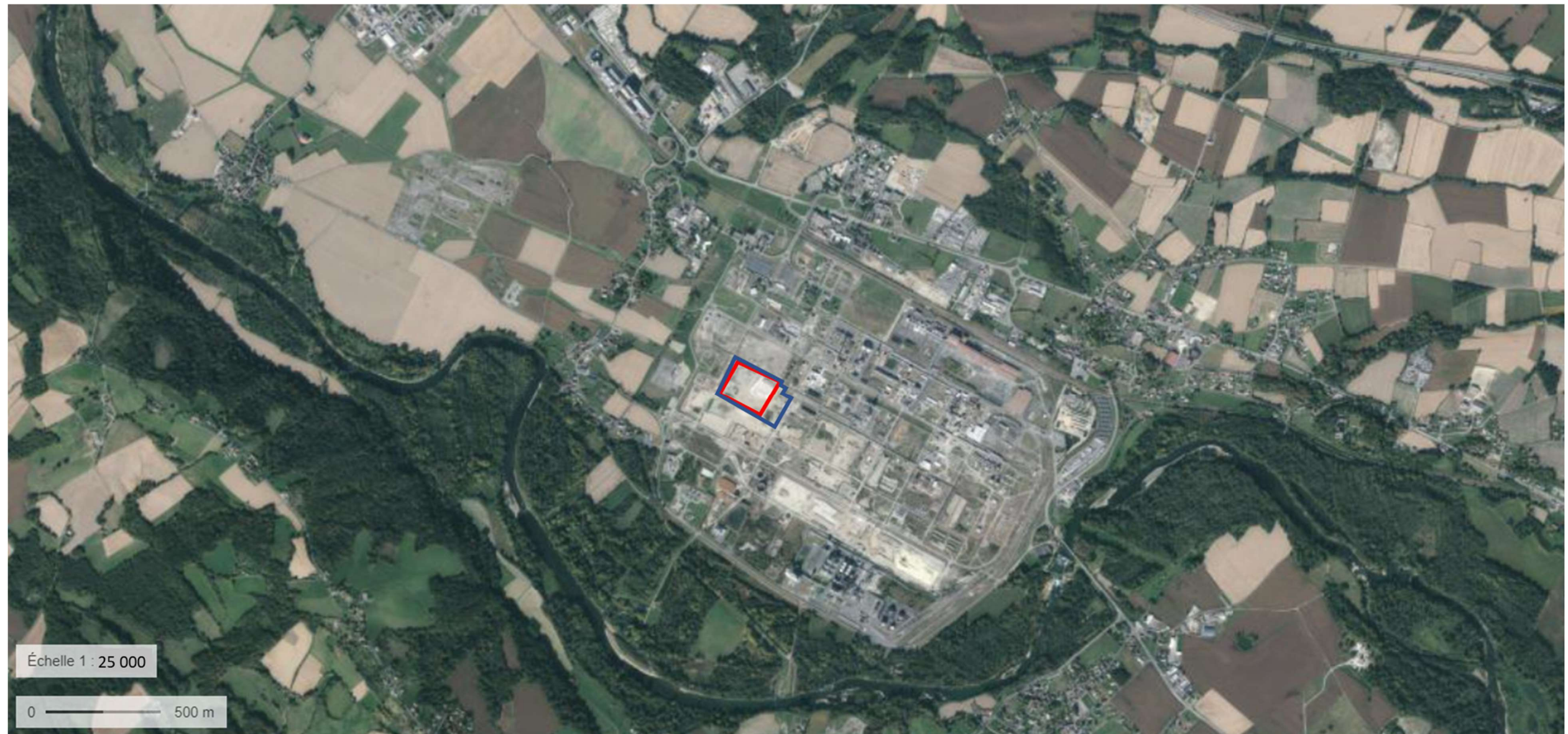


Figure 2. Lieu d'implantation du projet [Source : Géoportail]

3 PLAN DE SITUATION DU PROJET 1/25000 (FORMAT A3)



— Limites de la parcelle CE Nord — Zone d'implantation des installations



4 PLAN D'ENSEMBLE 1/750E – FORMAT A0

Plan non communiqué dans la version publique.

5 VUES 3D DU PROJET

Les figures ci-après donnent une représentation 3D :

- Du projet dans sa globalité ;
- Du bâtiment administratif.

CAREMAG
Projet de construction d'une usine de recyclage de terres rares sur la plateforme industrielle de Lacq (64)
N2101902-200-DE004-B



Figure 3. 1^{ère} Vue 3D du projet



CAREMAG
Projet de construction d'une usine de recyclage de terres rares sur la plateforme industrielle de Lacq (64)
N2101902-200-DE004-B



Figure 4. 2^{ème} Vue 3D du projet

6 ANNEXES

6.1 Annexe n°1 : Lettre de demande de dérogation plan 1/200

Lettre non communiquée dans la version publique.

6.2 Annexe n°2 : Plan 1/750

Plan non communiqué dans la version publique.